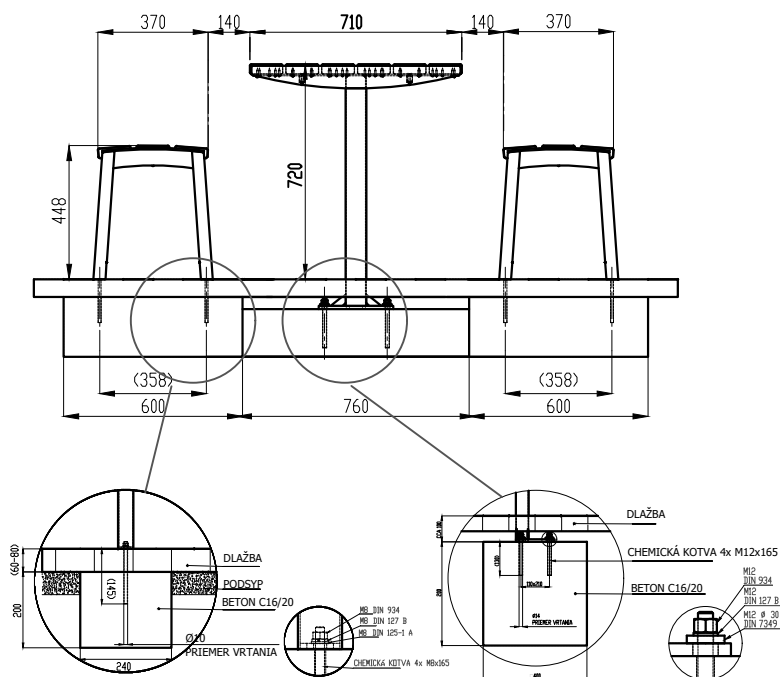


NÁZOV A MIESTO STAVBY	<i>Zelené sídliská / lokalita Bernolákova - Radvanská, Banská Bystrica</i>
STAVEBNÝ OBJEKT	SO 03 - PARKOVÝ MOBILIÁR
PRVOK	PS2 - PIKNIKOVÝ STÔL S LAVIČKAMI BEZ OPERADLA

## SCHÉMA



## POPIS

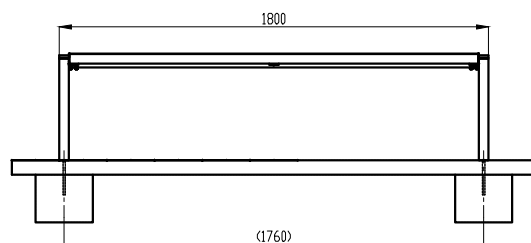
### LAVICA - 2 KS

- Charakter konštrukcie:** oceľová konštrukcia spojená s drevenými doskami pomocou šróbovacích spojov z nerez
- Povrchová úprava:** oceľová konštrukcia bočnice je opatrená ochrannou vrstvou zinku a práškovým vypalovacím lakom
- Nosná kostra:** dve bočnice zvarené z oceľových trubiek štvorcového profilu a výpalkov z oceľového plechu
- Sedák:** 3 dosky z masívneho dreva obdĺžnik. prierezu, dĺžky 1718 mm
- Operadlo:** nie
- Opierky:** nie
- Farebnosť:** odtiene polyesterových práškových lakov v jemnej štruktúre, matnej, RAL 9007
- Kotvenie:** kotvenie do betónového základu (pod dlažbou) pomocou závitových tyčí, plošné základy
- Materiál a farebnosť dreva:** tropické drevo (t) s povrchovou úpravou - jatoba bez laku, ošetrené typom teakového oleja
- Hmotnosť:** 19 kg

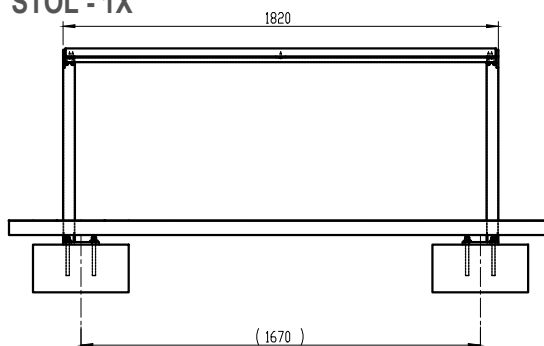
### STÔL - 1KS

- Charakter konštrukcie:** oceľová konštrukcia spojená s drevenými doskami pomocou šróbovacích spojov z nerez
- Povrchová úprava:** oceľová konštrukcia bočnice tvaru je opatrená ochrannou vrstvou zinku a práškovým vypalovacím lakom
- Nosná kostra:** dve bočnice zvarené z oceľových trubiek obdĺžnikového profilu a výpalkov z oceľového plechu
- Doska stola:** 6 dosiek z masívneho dreva obdĺžnik. prierezu dĺžky 1800mm
- Farebnosť:** odtiene polyesterových práškových lakov v jemnej štruktúre, matnej, RAL 9007
- Kotvenie:** kotvenie do betónového základu (pod dlažbou) pomocou závitových tyčí, plošné základy
- Materiál a farebnosť dreva:** tropické drevo (t) s povrchovou úpravou - jatoba bez laku, ošetrené typom teakového oleja
- Hmotnosť:** 63 kg

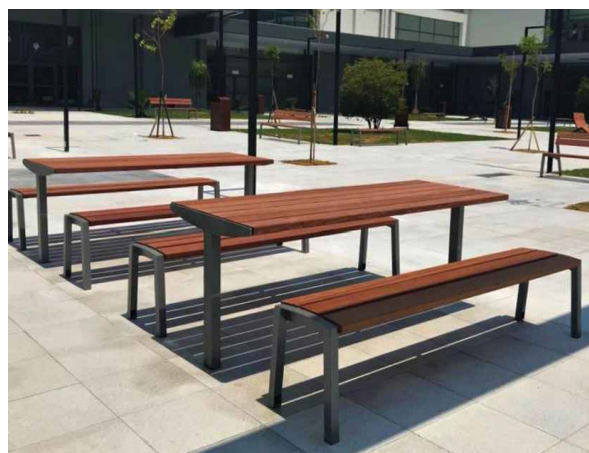
## LAVICA - 2X



## STÔL - 1X



## ILUSTRAČNÝ OBRÁZOK



VŠETKY PRVKY, MATERIÁLY PRVKOV, FAREBNOSŤ BUDE SCHVALOVANÁ AUTORSKÝM DOZOROM V PRIEBEHU REALIZÁCIE STAVBY !

VŠETKY PRVKY MESTSKÉHO MOBILIÁRU A PRVKOV MUSIA BYŤ RIADNE UKOTVENÉ PODĽA PODKLADOV VÝROBCU, V OPAČNOM PRÍPADE HROZÍ PRI NEOPATRNOM UŽÍVANÍ PREVŔHNUTIE VÝROBKU, ZA JEHO NÁSLEDKY NENESIE VÝROBCA ŽIADNU ZODPOVEDNOSŤ.